

Sociedad Española de  
Medicina Psicosomática  
y Psicoterapia



UNED

# Traumá, disociación y somatización

José Luis Marín  
[www.psicociencias.com](http://www.psicociencias.com)  
5 de junio de 2017

# Hacia una nueva conceptualización del Trauma en Medicina

- ✓ ¿Qué entendemos por trauma?
  - ✓ Acontecimiento o situación de naturaleza excepcionalmente amenazante o catastrófica (CIE 10).
  - ✓ Experiencia que constituye un amenaza para la integridad física y psíquica de la persona (DSM-5).
  - ✓ *"Es el resultado de la exposición a un acontecimiento estresante inevitable que sobrepasa los mecanismos de afrontamiento de la persona". Janet, 1894/1919.*




- ✓ Tipología del trauma:
  - ✓ Trauma tipo I
  - ✓ Trauma tipo II
- ✓ Implica un defecto fundamental de integración.
- ✓ Supone una situación de estrés, agudo o crónico.
- ✓ Afecta, de forma considerable, a todas las funciones corporales.

# Trauma complejo

(DESNOS: Disorder of Extreme Stress not Otherwise Specified, Van der Kolk, 2002)

- ✓ ¿Qué es?: Una situación traumática:
  - ✓ Previamente llamada "trauma acumulativo" (Khan 1963)
  - ✓ Por lo general implica o incluye trauma de la infancia pero se puede iniciar en la edad adulta.
    - ✓ Trastorno del apego
  - ✓ Frecuencia y duración prolongada
  - ✓ Complejidad
    - ✓ Múltiples modalidades de victimización en las que se es sometido de forma explícita o implícita.
    - ✓ Realizado por una o varias personas.



A woman with long blonde hair is splashing in the ocean. She has her right arm raised high, and water is spraying from her hand. She has a look of intense emotion, with her mouth open as if shouting or crying. The background shows a bright, sunny sky with white clouds and palm trees in the distance. The overall tone is dramatic and emotional.

UNA PELÍCULA DE J.A. BAYONA

# LO IMPOSIBLE

EL LIBRO DE LA PELÍCULA

INCLUYE GUIÓN  
DE SERGIO G. SÁNCHEZ

ARGUMENTO DE MARÍA BELÓN

DESIRÉE DE FEZ

**NORMA**  
Editorial

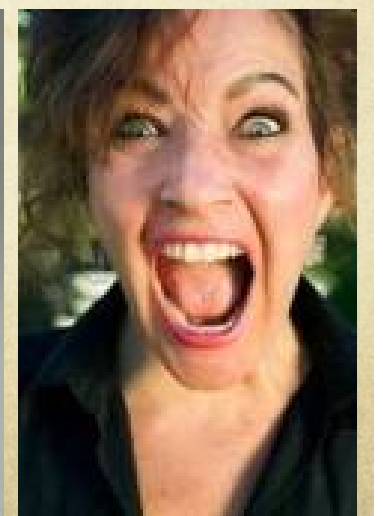
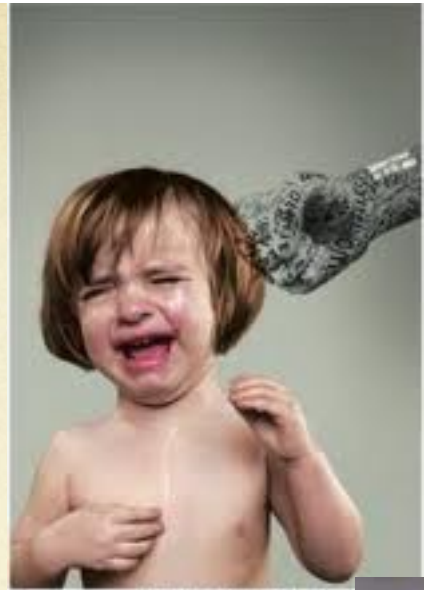


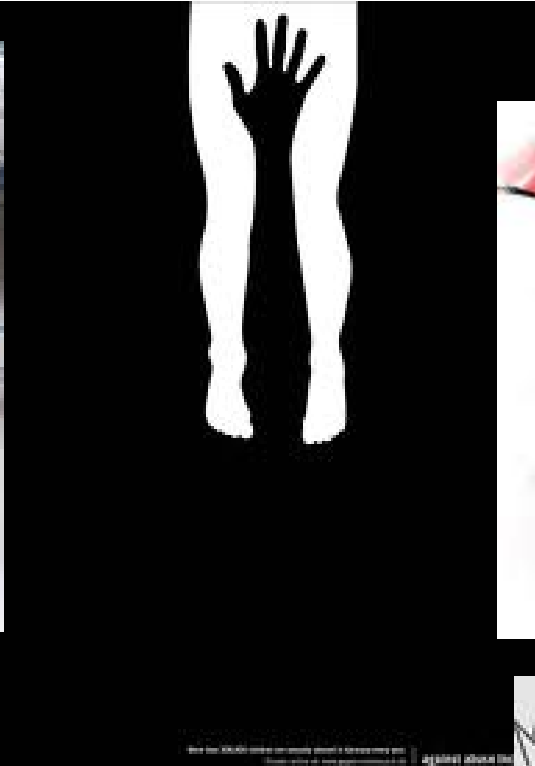






Getty Images









ruptura de pareja e hijos

# EL SÍNDROME DE ALIENACIÓN PARENTAL



## NO AL S.A.P



NO LE ROBES SU INFANCIA

NECESITA A "SUS" PADRES

# S.A.P.

Síndrome de alienación parental

José Manuel Aguilar



Hijos manipulados por un cónyuge para odiar al otro

books4pocket



mamá, papá  
**no me alienes**

Luego de una separación hostil, es frecuente **ALIENAR** al hijo para que **ODIE** a mamá o papá

NO COMETAS **SAP**  
+ INFO [Click AQUÍ](#)

*compartilo difundilo prevenilo*





# DEFINICIÓN

“Toda forma de perjuicio, castigo, humillación o abuso físico o psicológico. Que se lleve a cabo por descuido, omisión o trato negligente, malos tratos o explotación, comisión (incluidos los actos sexuales abusivos y el abuso sexual) y en general toda forma de violencia o agresión sobre el niño, la niña o el adolescente por parte de su padres, representantes legales o cualquier otra persona que dan como resultado morbilidad y muerte”

*( Código de la infancia y la Adolescencia, artículo 18, ley 1098, noviembre 8 del 2006 )*

UNICEF: víctima es < de 18 años.



# OMISIÓN Y NEGLIGENCIA EMOCIONAL

LA OTRA CARA  
DEL MALTRATO  
INFANTIL

@mipsicomama  
[www.mipsicomama.com](http://www.mipsicomama.com)





**TRAUMA**



**fase de desarrollo  
naturaleza del trauma  
persistencia del trauma  
revelación  
variables familiares  
recursos personales**



**INTEGRACIÓN**



**DISOCIACIÓN  
SOMATIZACIÓN**

# Disociación

- ✓ La disociación es un mecanismo de defensa que consiste en escindir elementos disruptivos para el yo, del resto de la psique.
- ✓ Esto se traduce en que el sujeto convive con fuertes incongruencias, sin lograr conciencia de esto.
- ✓ Y presenta sintomatología en la cual funciones corporales, ya sea completamente o bien por áreas de las mismas, dejan de operar o se ven seriamente impedidas



# Disociación, 2

- ✓ Según la Sociedad Internacional para el Estudio del Trauma y la Disociación (*International Society for the Study of Trauma and Dissociation – ISSTD*), el término disociación hace referencia a falta de conexión entre elementos que habitualmente están asociados entre sí.
- ✓ La disociación puede afectar a la conciencia, a la memoria, a la identidad, a la percepción y a las funciones corporales, que habitualmente suelen estar integradas.

# Somatización

- ✓ Steckel, 1943: *" el proceso en el que un trastorno psicológico puede producir trastornos corporales"*.
- ✓ Lipowsky, 1986: *" tendencia a experimentar y comunicar el malestar psicológico e interpersonal en forma de malestar somático médicamente inexplicable para los que busca ayuda médica"*



# La somatización puede ser

- ✓ Un mecanismo de defensa: desplazamiento, disociación...
- ✓ Una forma de comunicar: *“un idioma de malestar en el que los pacientes con problemas emocionales articulan ese malestar, principalmente, a través de síntomas corporales”* (Wayne Katon).

# Neurobiología del trauma

- ✓ *Input* sensorial → Tálamo → Amígdala → Córtex
- ✓ La amígdala es parte del sistema límbico, y éste da significado emocional a la experiencia.
- ✓ En el trauma, la Amígdala está hiperactivada y estimula el hipotálamo.
- ✓ Aumento de CRF → ACTH → Cortisol .
- ✓ Además, puede existir una hipersensibilidad receptorial en el hipocampo para el cortisol.



# Apego, cortisol y estrés

E. Reguera, Rev. AEN, 2014

- ✓ Marcada conexión entre la disregulación del eje HHA y situaciones de negligencia, abuso, maltrato o abandono por parte de las figuras de apego.
- ✓ Hiporreactividad: fallas en el cuidado, incapacidad para responder adecuadamente a las necesidades del niño.
- ✓ Hiperreactividad (sensibilización del eje HHA) en maltrato y otras situaciones traumáticas.
- ✓ La enfermedad, en cualquier edad, como resultado.

# “Nueva” fisiopatología de la depresión

- La depresión con frecuencia acompaña a muchas enfermedades inflamatorias.
- El aumento de los biomarcadores inflamatorios se asocia con el trastorno de depresión mayor
- La exposición a agentes inmunomoduladores puede aumentar el riesgo de sufrir depresión.
- Los antidepresivos disminuyen la respuesta inflamatoria.
- La inhibición de las vías inflamatorias puede mejorar el estado de ánimo.
- **El estrés activa las vías proinflamatorias.**



# Hipocampo: clave en la somatización

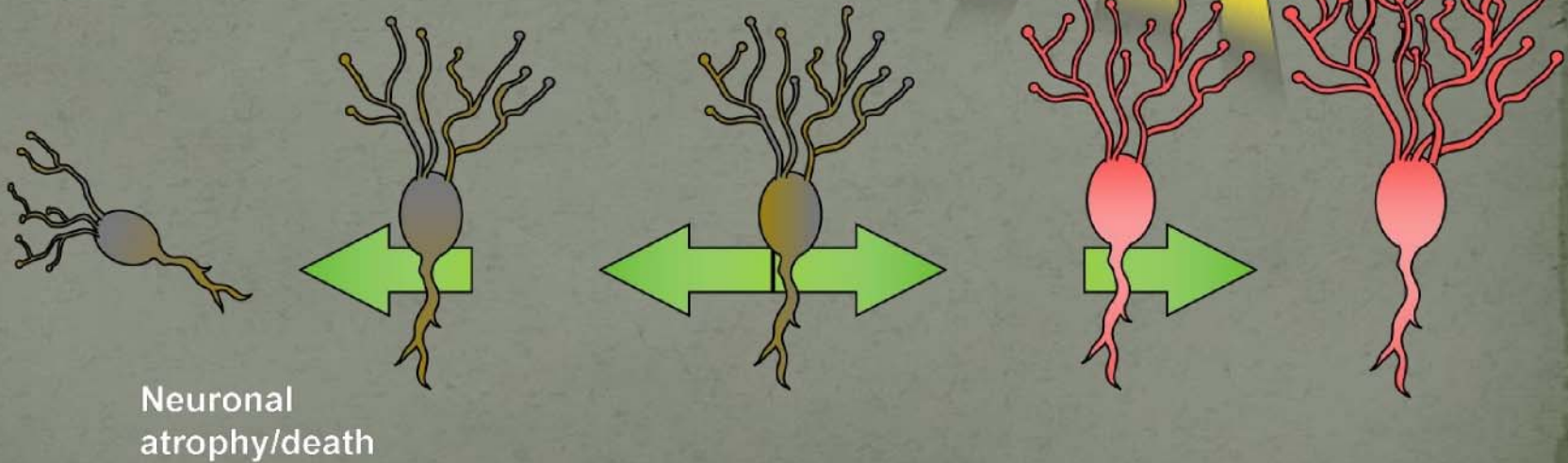
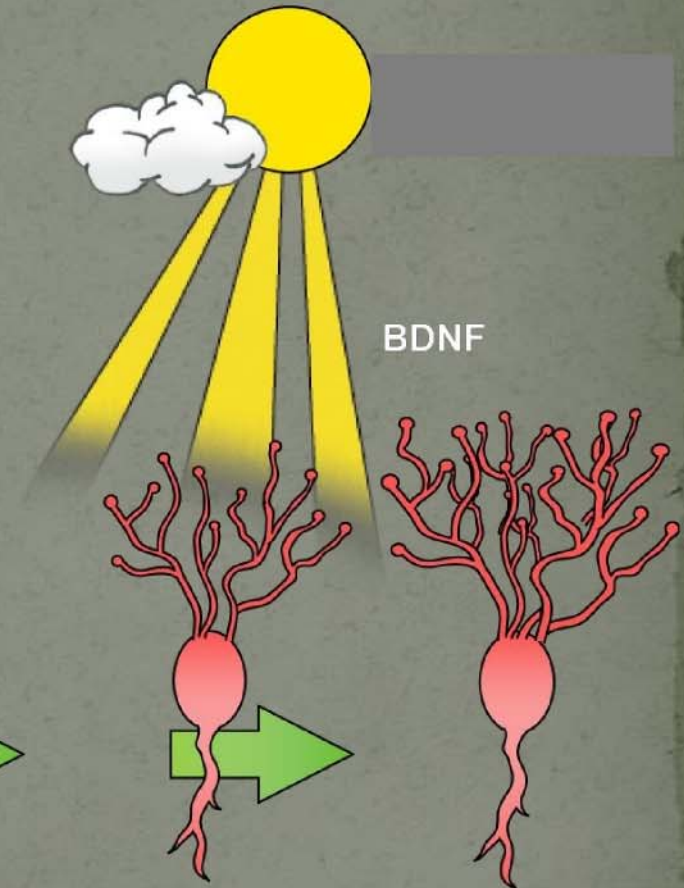
- ✓ El hipocampo es una estructura clave en la regulación del eje hipotálamo-hipófiso-adrenal que se observa alterado en las víctimas de experiencias traumáticas.
- ✓ La afectación del hipocampo (disminución de tamaño) produce una alteración de la regulación neuroendocrina que da lugar a unos altos niveles de cortisol que pueden actuar como tóxicos para el organismo
- ✓ Los altos niveles de cortisol también pueden afectar a la plasticidad y a la supervivencia neuronal a través de la modulación de un factor neurotrófico, el BDNF

# Neuroplasticidad y BDNF

Brain-Derived Neurotrophic Factor



Niveles de BDNF  
disminuidos



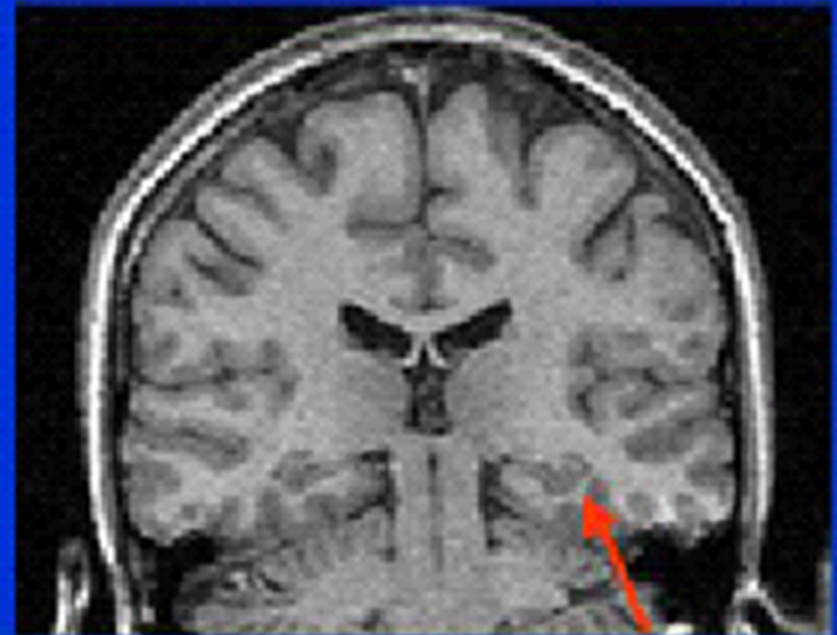


# Cambios en el volumen del hipocampo asociado a la experiencia traumática

Atrofia del hipocampo en el trauma



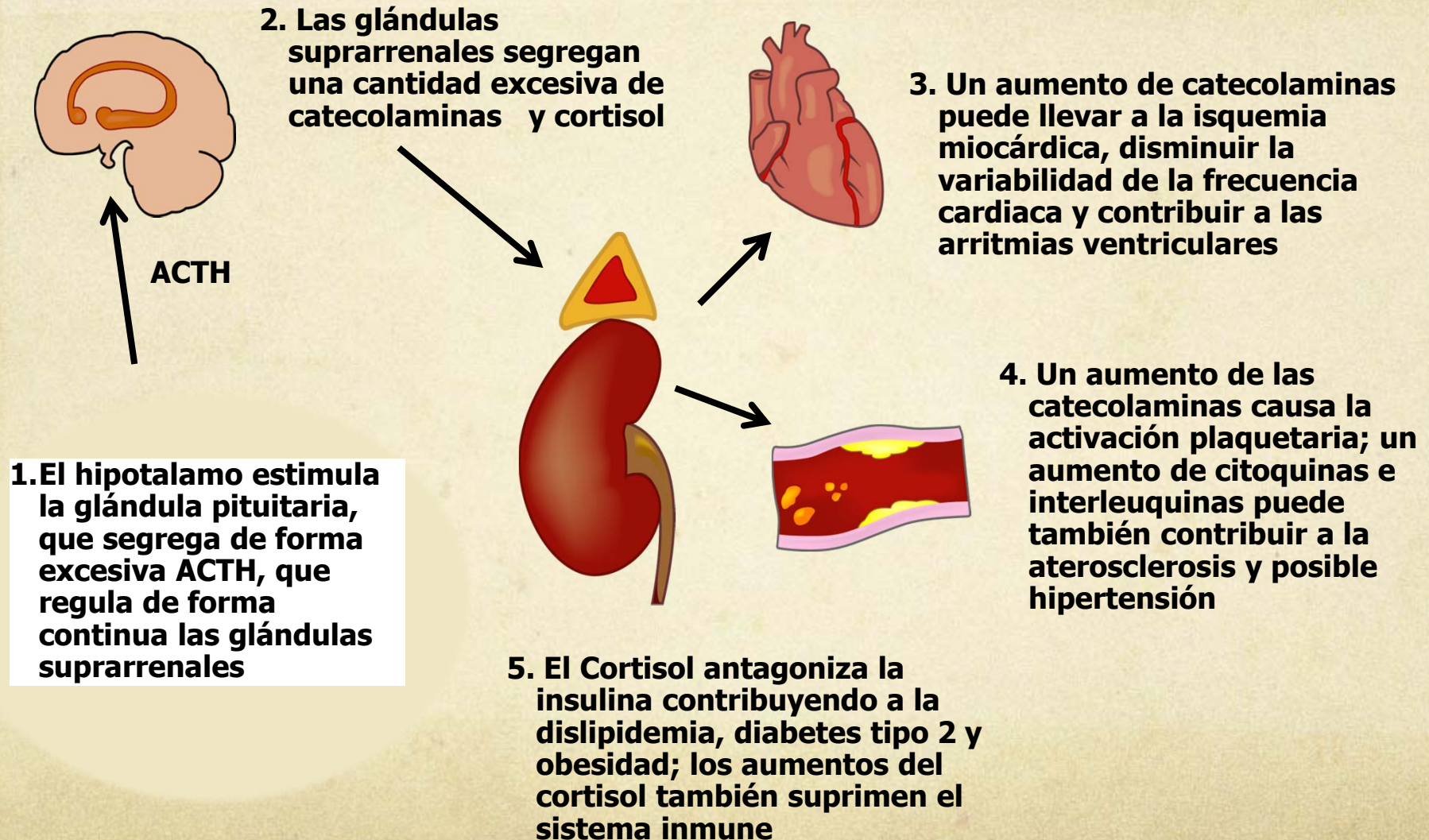
Normal



Trauma

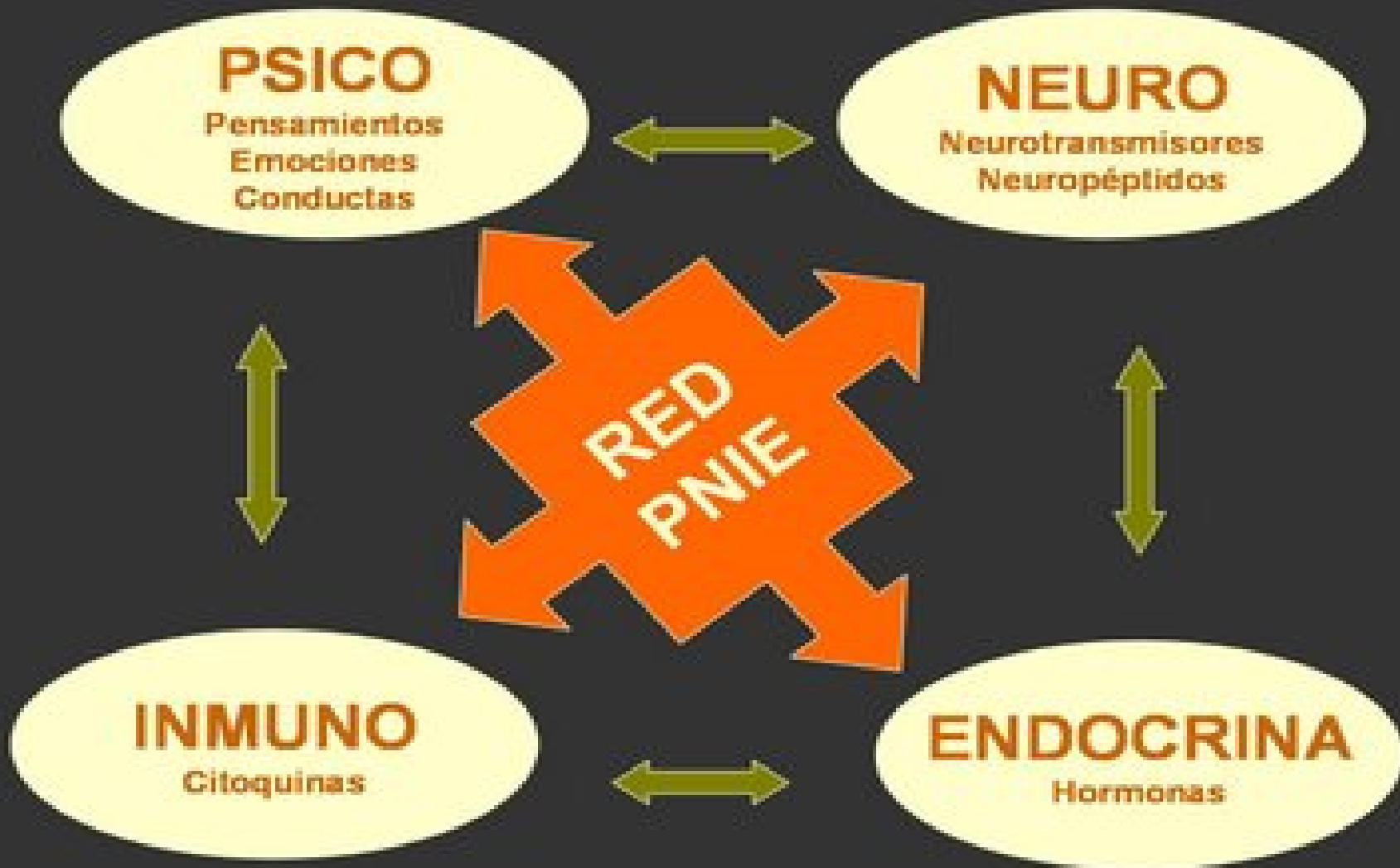


# Las consecuencias sistémicas de la respuesta traumática



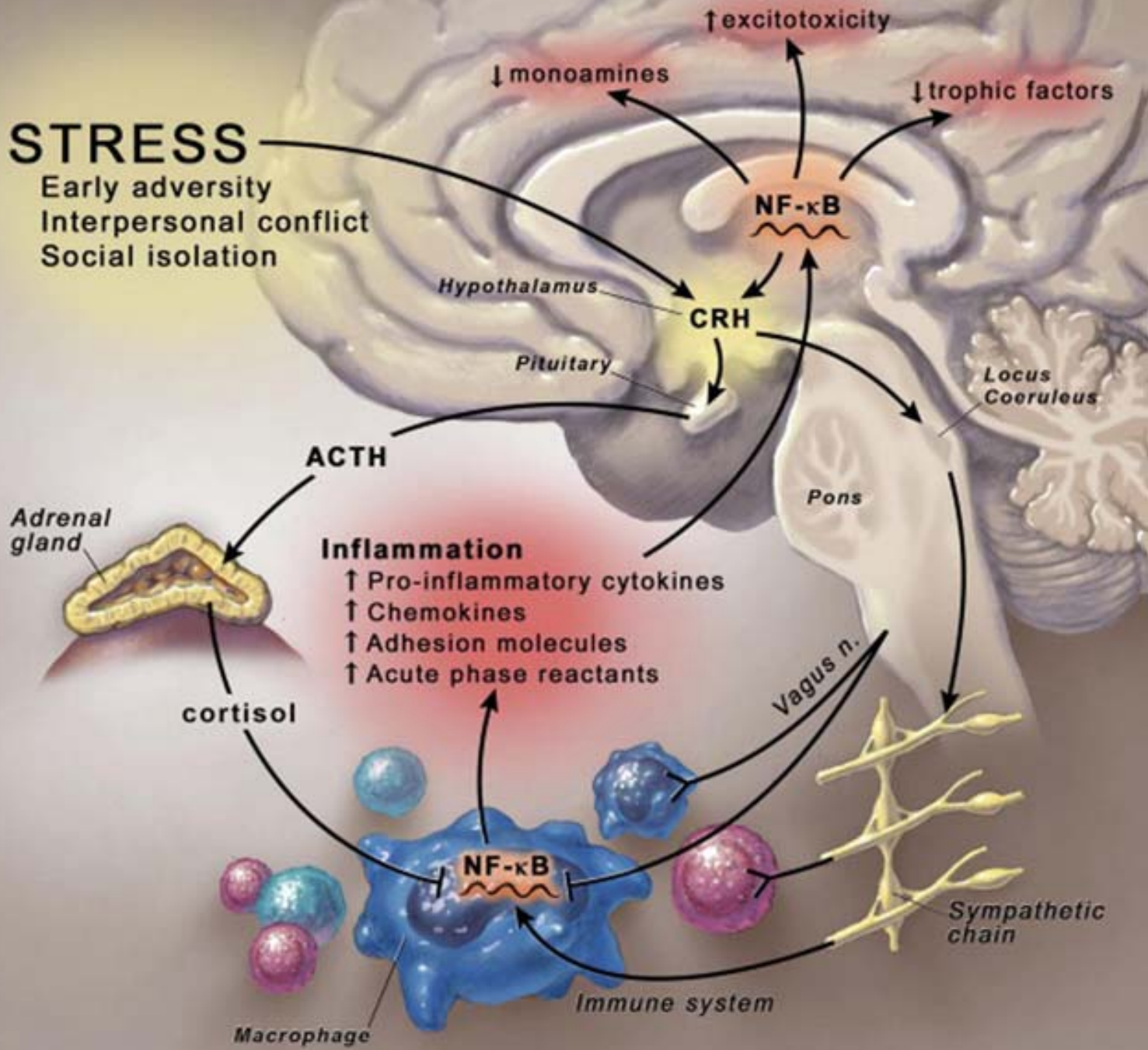


# Psico-neuro-inmuno-endocrinología



# STRESS

Early adversity  
Interpersonal conflict  
Social isolation





# ¿Qué hacemos en psicoterapia del trauma?

- ✓ En una relación de “base segura” (M.Ainsworth), limitar la hiperactivación del eje HHA → Cortisol → Alteraciones funcionales (y morfológicas) de todo el organismo. El terapeuta como “oxitocina”.
- ✓ No importa el modelo, la técnica... todos pueden ser válidos, como demuestra la experiencia. “La psicoterapia como experiencia emocional correctora” (F. Alexander).
- ✓ En resumen, terapia del trauma de apego.
- ✓ “Lo que cura es el vínculo” (Keselman, Aznárez)



134

# UNA BASE SEGURA

APLICACIONES CLÍNICAS DE  
UNA TEORÍA DEL APEGO

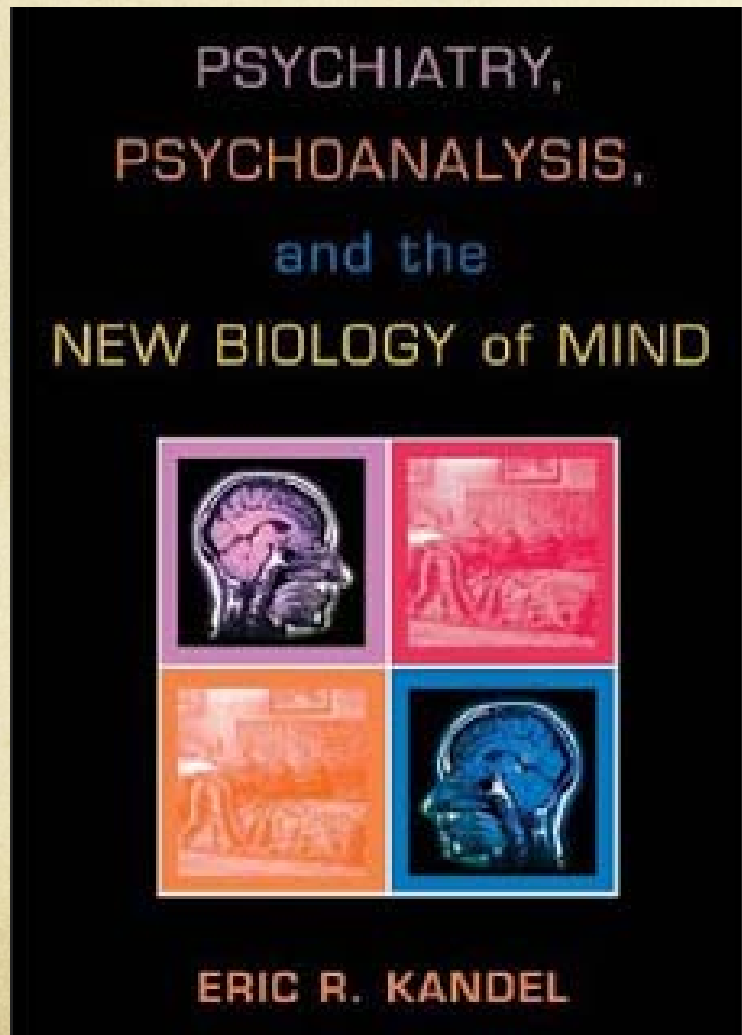
*JB.*

JOHN BOWLBY

PAIDÓS PSICOLOGÍA PROFUNDA



# Neurobiología de la psicoterapia



# Psicoterapia y neurociencias

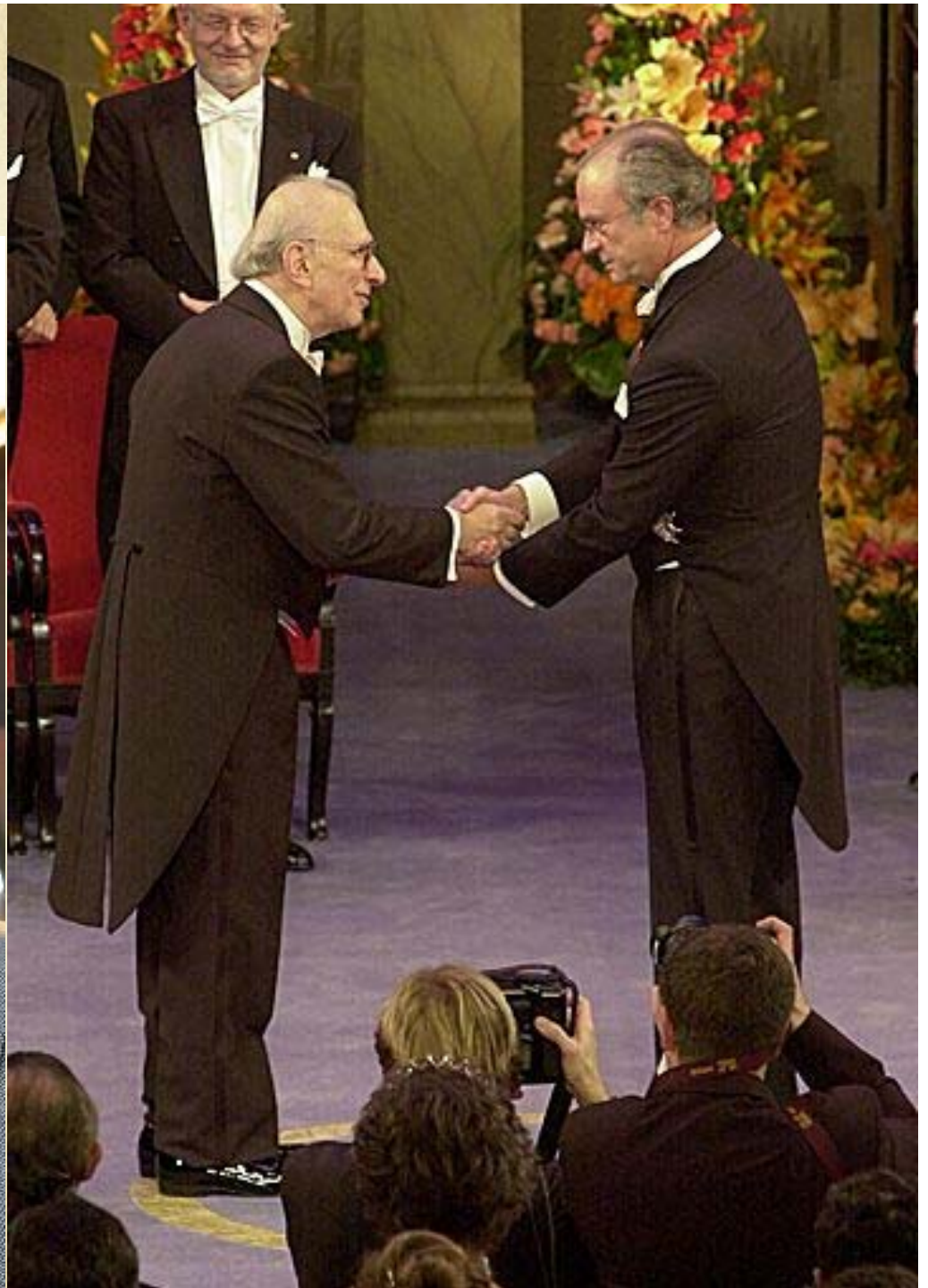
- ▶ E. Kandel (2007): *Psiquiatría, psicoanálisis y la nueva biología de la mente*. Barcelona: Ars Medica.  
5 principios:
  - 1º: Todos los procesos mentales, incluso los procesos psicológicos más complejos, son consecuencia de operaciones del cerebro.
  - 2º: Los genes determinan en gran medida el patrón de interconexiones entre las neuronas cerebrales.



- 3º: Las alteraciones genéticas no justifican por sí solas toda la varianza de las enfermedades mentales. El aprendizaje produce modificaciones en la expresión genética. Las experiencias vitales precoces modulan esos aprendizajes por vías PNEI.
- 4º: Las alteraciones de la expresión genética inducidas por el aprendizaje provocan cambios en los patrones de conexión cerebral.
- 5º: Cuando la psicoterapia es eficaz y produce cambios a largo plazo en el comportamiento, lo hace a través del aprendizaje (vía PNEI), provocando cambios en el material genético.



**Erik Kandel**  
**Viena, 1929**



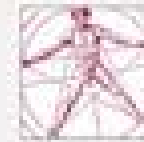


# El trauma y el cuerpo

✓ Pat Ogden (2009)



Pat Ogden · Kekuni Minton · Clare Pain



## EL TRAUMA *y* EL CUERPO

Un modelo sensoriomotriz de psicoterapia

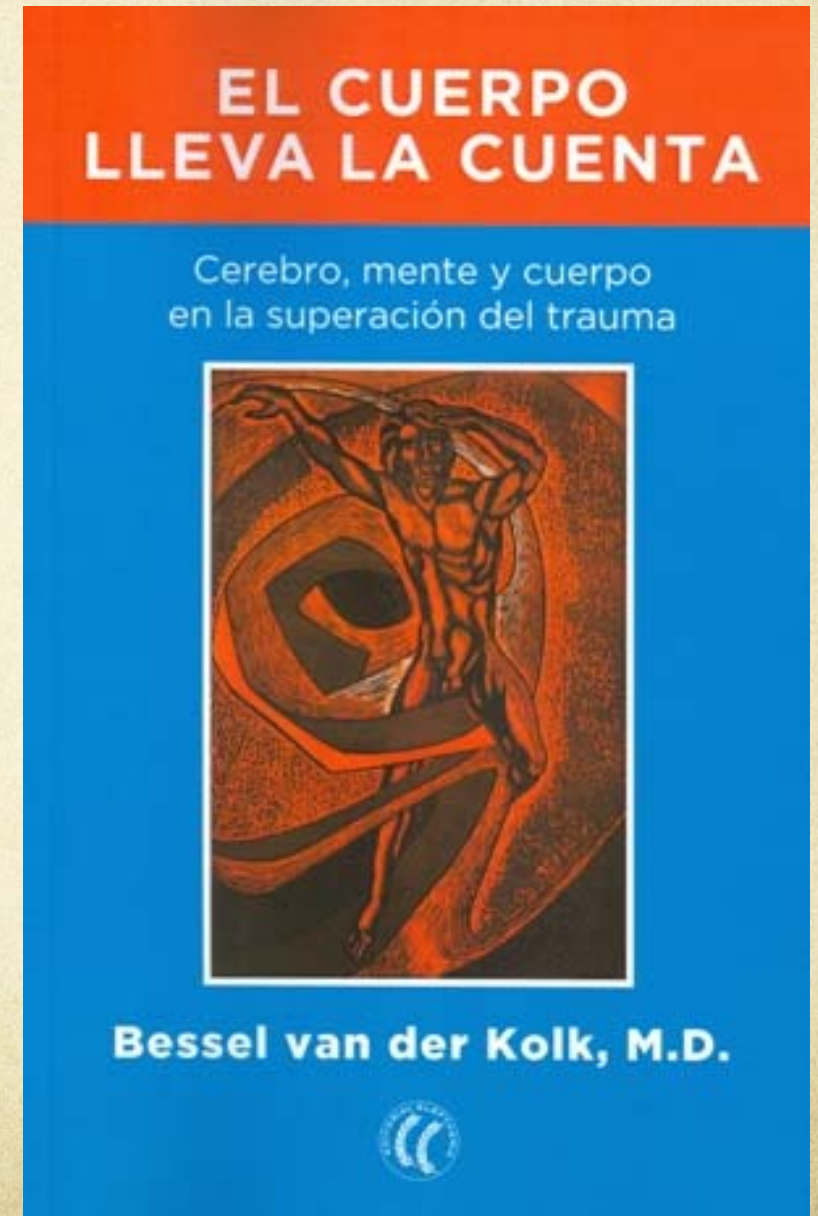
biblioteca de psicología



DESCLÉE DE BROUWER

# La memoria traumática

- Bessel Van der Kolk





- Babette Rothschild

# El cuerpo recuerda

*La psicofisiología del trauma y  
el tratamiento del trauma*



Babette Rothschild



# Trauma y disociación

- Onno van der Hart





Onno van der Hart  
Ellert R.S. Nijenhuis - Kathy Steele



# EL YO ATORMENTADO

La disociación estructural y el tratamiento  
de la traumatización crónica

2ª Edición



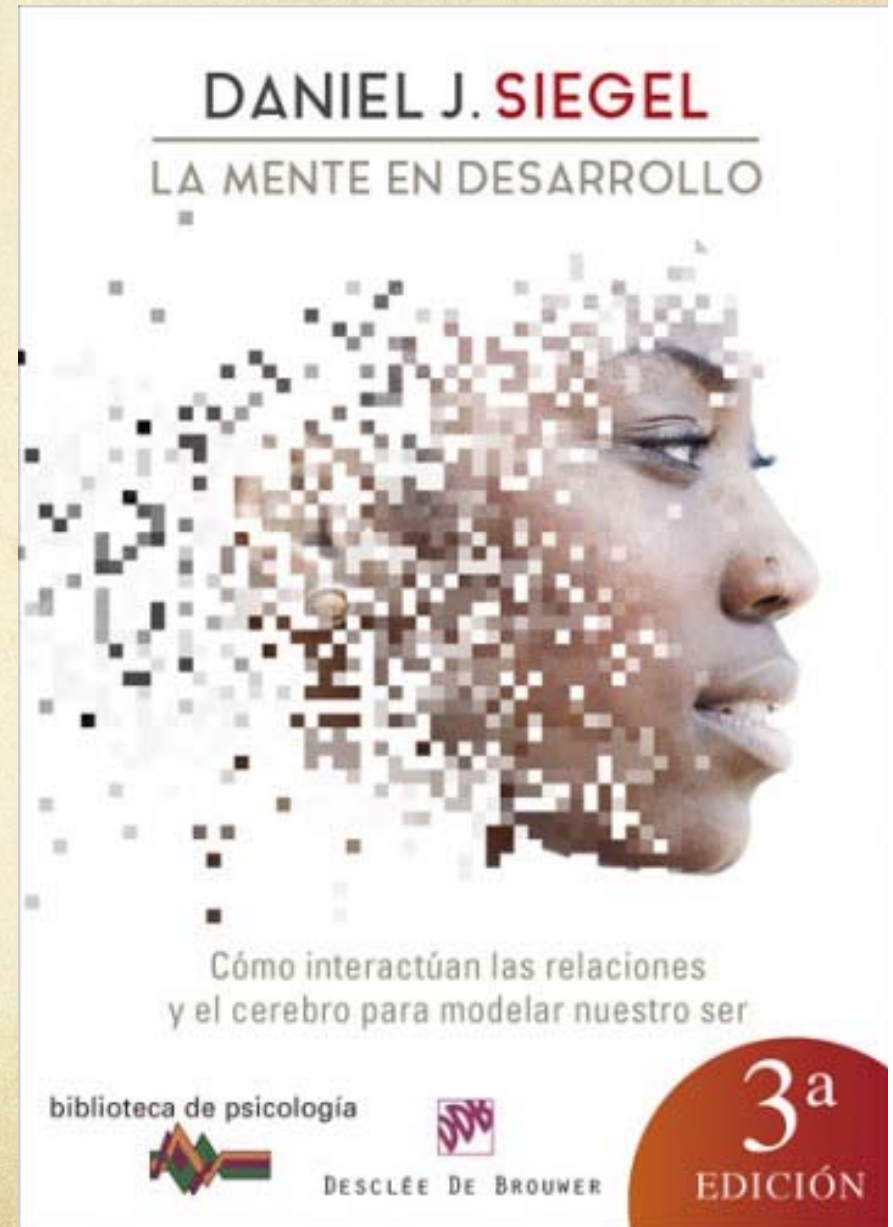
biblioteca de psicología



DESCLÉE DE BROUWER

# Apego y desarrollo

- Daniel Siegel





«No imagino a nadie mejor que Daniel J. Siegel para escribir un libro, dirigido a todos los públicos, sobre la relación entre el cerebro, la mente y las relaciones humanas. Un texto que puede cambiar la vida del lector»

Jon Kabat-Zinn  
Ph.D., autor de *Mindfulness para la vida cotidiana*

# Mindsight

LA NUEVA CIENCIA  
DE LA TRANSFORMACIÓN PERSONAL

PAIDÓS

DANIEL J. SIEGEL

Prólogo de DANIEL GOLEMAN, autor de *La inteligencia emocional*

## El cerebro del niño

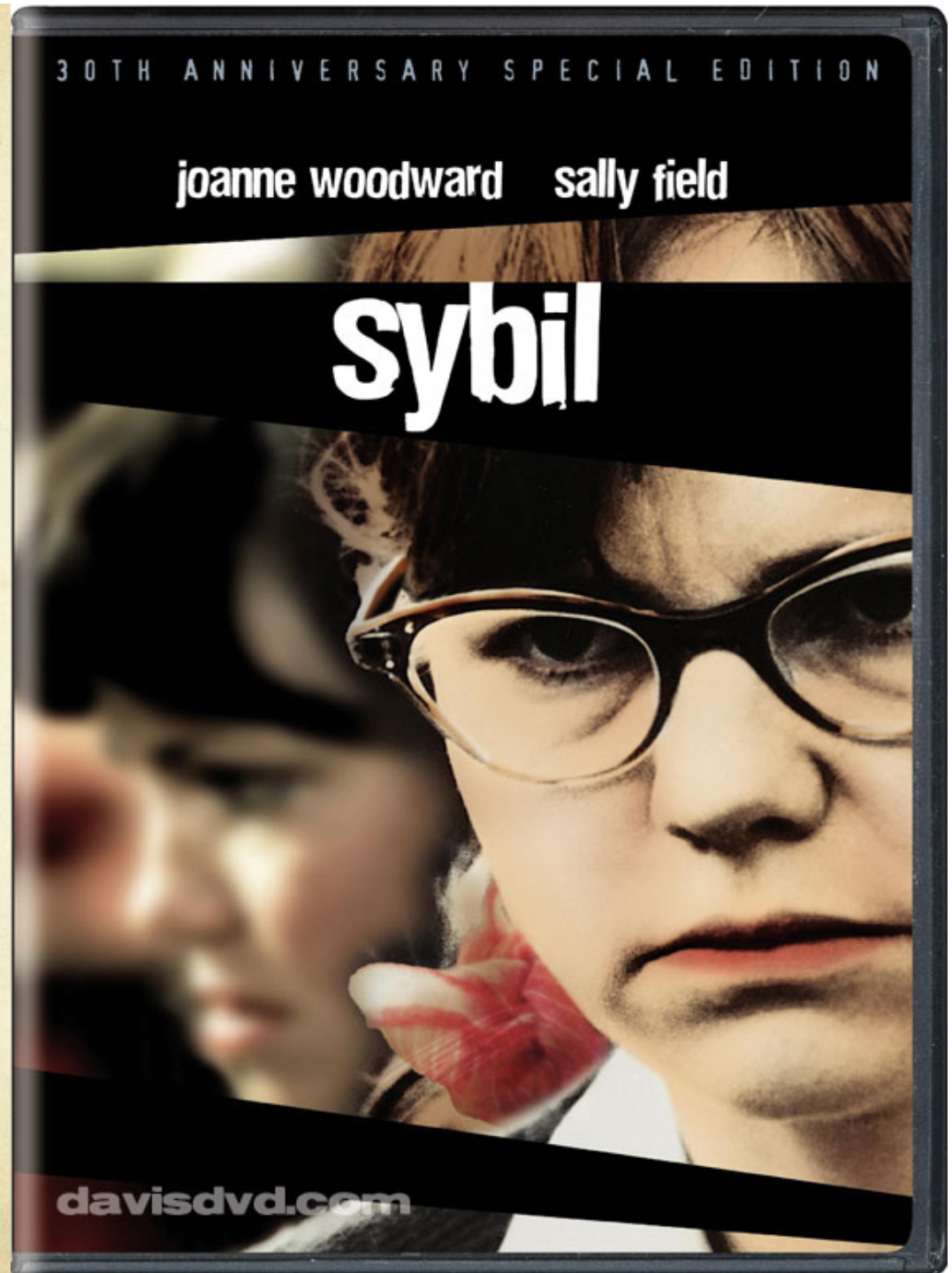
12 estrategias revolucionarias  
para cultivar la mente en  
desarrollo de tu hijo

Daniel J. Siegel  
Tina Payne Bryson

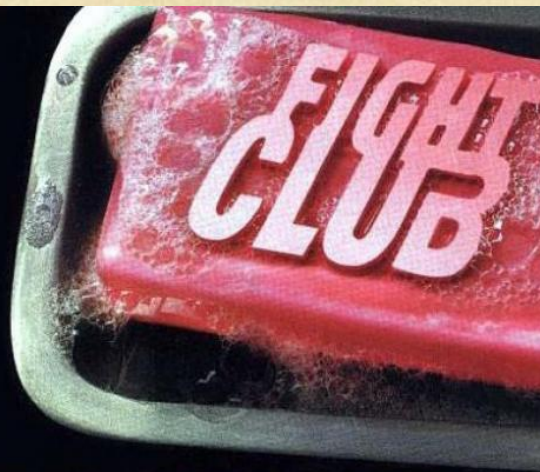
Sobrevivir  
al reto de ser  
padres y ayudar  
a la familia a  
progresar

ALBA

La disociación  
en el cine







MISCHIEF. MAYHEM. SOAP.



**BRAD PITT EDWARD NORTON**  
**HELENA BONHAM CARTER**

FOX 2000 PICTURES and REGENCY ENTERPRISES present a LINSON FILMS production  
BRAD PITT EDWARD NORTON HELENA BONHAM CARTER "FIGHT CLUB" MEAT LOAF ADAM JARED LETO costume designer MICHAEL KAPLAN music by THE DUST BROTHERS  
(MICHAEL SIMPSON and JOHN KING) film editor JAMES HAYGOOD production designer ALEX McDOWELL director of photography JEFF CRONENWETH executive producer ARNON MILCHAN  
based on the novel by CHUCK PALAHNIUK screenplay by JIM UHLS produced by ART LINSON CEAN CHAFFIN ROSS GRAYSON BELL directed by DAVID FINCHER

REGENCY K R RESTRICTED STRONG PARENTS STRONGLY CAUTIONED SOUNDTRACK AVAILABLE ON RESTLESS RECORDS READ THE OWL BOOK www.foxmovies.com

5 NOMINACIONES A LOS  
**OSCAR**

INCLUYENDO MEJOR PELÍCULA, DIRECTOR Y ACTRIZ



—GANADORA—  
DEL GLOBO DE ORO  
MEJOR ACTRIZ  
NATALIE PORTMAN

NOMINADA AL OSCAR

NATALIE  
PORTMAN

VINCENT  
CASSEL

MILA  
KUNIS

# CISNE NEGRO

18 DE FEBRERO EN CINES



[WWW.CISNENEGROPELICULA.ES](http://WWW.CISNENEGROPELICULA.ES)





A close-up, black and white photograph of actor James McAvoy's face, looking intensely at the camera. The image is overlaid with a network of thin, dark lines that resemble cracks in glass or a complex web, creating a fragmented and mysterious atmosphere. The background is a plain, light-colored wall.

23 IDENTIDADES  
CONVIVEN  
DENTRO DE KEVIN.

LA 24 ESTÁ  
A PUNTO DE SER  
LIBERADA.

EL NUEVO THRILLER DE  
**M. NIGHT SHYAMALAN**  
JAMES McAVOY

# MÚLTIPLE

ENERO 2017



[www.multiple-lapelicula.es](http://www.multiple-lapelicula.es)



MO'NIQUE PAULA PATTON MARIAH CAREY LENNY KRAVITZ AND SHERYN SHEPHERD GABOUREY SIDIBE



OPRAH WINFREY AND TYLER PERRY PRESENT  
A LEE DANIELS FILM

# PRECIOUS

BASED ON THE NOVEL "PUSH" BY SAPPHIRE

LIONSGATE IN ASSOCIATION WITH OPRAH WINFREY AND TYLER PERRY PRESENT A LEE DANIELS ENTERTAINMENT / SMOKEWOOD ENTERTAINMENT GROUP PRODUCTION  
A FILM BY LEE DANIELS "PRECIOUS" BASED ON THE NOVEL "PUSH BY SAPPHIRE" MO'NIQUE PAULA PATTON MARIAH CAREY SHERYN SHEPHERD LENNY KRAVITZ  
AND IN THE CAST GABOUREY SIDIBE "BILLY HOPE" AND JESSICA KELLY STARRING ANITA DIAGANO "PRODIGE" BERLINER "LILLY" FRANCHINI  
"MARIO" GREGGON "LUKE" KLOTZ "ANDREW" DANNI B.S.C. "ASAD" HUSSAIN "MANN" G. MARNE "DAMONE" SHEPHERD  
WITH OPRAH WINFREY TYLER PERRY LISA CORTES TOM HELLER LEE DANIELS SARAH SEIGEL ANJESSA GARY MADNESS  
EXECUTIVE PRODUCERS ROBERT FLETCHER COMING SOON LEE DANIELS LIONSGATE

GANADORA GLOBO DE ORO  
MEJOR ACTRIZ DE REPARTO (MO'NIQUE)



"Posee una capacidad de emoción que te provoca un nudo en la garganta"  
CARLOS BOYERO - EL PAÍS

"Una genuina obra de arte"  
THE NEW YORK TIMES  
"Te llegará al corazón"  
THE NEW YORK OBSERVER



OPRAH WINFREY AND TYLER PERRY PRESENT  
A LEE DANIELS FILM

# precious

LIONSGATE IN ASSOCIATION WITH OPRAH WINFREY AND TYLER PERRY PRESENT A LEE DANIELS ENTERTAINMENT / SMOKEWOOD ENTERTAINMENT GROUP PRODUCTION  
A FILM BY LEE DANIELS "PRECIOUS" BASED ON THE NOVEL "PUSH BY SAPPHIRE" MO'NIQUE PAULA PATTON MARIAH CAREY SHERYN SHEPHERD LENNY KRAVITZ  
AND IN THE CAST GABOUREY SIDIBE "BILLY HOPE" AND JESSICA KELLY STARRING ANITA DIAGANO "PRODIGE" BERLINER "LILLY" FRANCHINI  
"MARIO" GREGGON "LUKE" KLOTZ "ANDREW" DANNI B.S.C. "ASAD" HUSSAIN "MANN" G. MARNE "DAMONE" SHEPHERD  
WITH OPRAH WINFREY TYLER PERRY LISA CORTES TOM HELLER LEE DANIELS SARAH SEIGEL ANJESSA GARY MADNESS  
EXECUTIVE PRODUCERS ROBERT FLETCHER COMING SOON LEE DANIELS LIONSGATE



JOHN CUSACK RAY LIOTTA AMANDA PEET

# IDENTITY

THE SECRETS OF LIES AND TRUTH



"TWO THUMBS UP!"

— ROLLING STONE



JOANNE  
WOODWARD      DAVID  
WAYNE      LEE J.  
COBB

LAS TRES CARAS DE EVA  
(The Three Faces of Eve)

# LAS TRES CARAS DE EVA

(The Three Faces of Eve)



**E**n este drama "totalmente absorbente y fascinante" (*Hollywood Reporter*), Joanne Woodward es una mujer con tres personalidades. Woodward ganó un Oscar® a la mejor actriz por su extraordinaria interpretación.



Eva White, una ama de casa sosa y retraída, desconcierta a su marido (DAVID WAYNE) cuando le dice que las prendas provocativas que éste encuentra en el dormitorio no son suyas. Eva se queja de que sufre desvanecimientos y su marido la lleva a un psiquiatra (LEE J. COBB), quien muy pronto descubre su segunda personalidad: Eva Black, una mujer atractiva y desinhibida. Según progresa la terapia de Eva, su tercera personalidad, Jane, sensible e inteligente, aparece para ayudar a resolver su extraña condición de múltiple personalidad.



Basada en una historia real, este aclamado y brillante drama psicológico explora las dimensiones de la mente humana. "Presentada con un gran realismo... muy especial y de grandes cualidades". (*Los Angeles Times*)

### CONTENIDOS ADICIONALES

- Tráiler Original de Cine
- Acceso Directo a Escenas
- Subtítulos en Múltiples Idiomas

DURACIÓN APROXIMADA: 1hr. 28mins. • B y N

IDIOMAS:	Castellano 2.0 <input type="checkbox"/> , Inglés 2.0 <input type="checkbox"/> , Italiano 2.0 <input type="checkbox"/>
SUBTÍTULOS:	Castellano, Francés, Italiano, Danés, Finés, Noruego, Sueco, Inglés para sordos
MENÚS:	Castellano, Inglés, Italiano



No recomendada para menores de 18 años. I.C.A.A.: 39.703

Twentieth Century Fox presenta "LAS TRES CARAS DE EVA"

PROTAGONISTAS JOANNE WOODWARD • DAVID WAYNE • LEE J. COBB con EDWIN JEROME  
ALENA MURRAY • NANCY KULP • DOUGLAS SPENCER • TERRY ANN ROSS • KEN SCOTT • MIMI GIBSON

PRODUCIDA Y DIRIGIDA POR NUNNALLY JOHNSON BASÁNDOSE EN SU GUIÓN



www.fox.es



LA TRES CARAS DE EVA ©1997 Twentieth Century Fox Film Corporation. Todos los derechos reservados. Renewed 1995 Twentieth Century Fox Film Corporation. Diseño de carátula © 2004 Twentieth Century Fox Home Entertainment, Inc. Todos los derechos reservados. Twentieth Century Fox Home Entertainment España, S.A. Avda. de Burgos 94. Pta. 18. 28008 MADRID. Twentieth Century Fox, "Fox" y sus logotipos asociados son propiedad de Twentieth Century Fox Film Corporation y se usan bajo licencia. El logo de DVD es una marca registrada de DVD Format/Logo Licensing Corp. Dolby y sus logotipos son propiedad de Dolby Laboratories Licensing Corporation. Oscar® y Oscars® son marcas registradas e imágenes de marca propiedad de la Academia de las Artes y Ciencias Cinematográficas. Advertencia: Reservados todos los derechos de la obra contenida en este DVD (copyright). El propietario de los derechos ha licenciado el film (incluida su banda sonora) exclusivamente para su uso doméstico. Cualquier otra forma de exhibición o difusión, edición, corrección, alquiler, copiado o intercambio de este DVD o de alguna parte del mismo sin autorización, está terminantemente prohibido. Queda expresamente prohibida LA UTILIZACIÓN EN VÍDEOS COMUNITARIOS; la realización de cualquier tipo de estas actividades, u otras análogas sería perseguida de acuerdo con las leyes. Los puntos de vista expresados en las entrevistas y comentarios, pertenecen exclusivamente a los individuos que participan en los mismos, y por tanto, no reflejan las opiniones de Twentieth Century Fox Film Corporation su matriz, filiales o compañías subsidiarias. Compañía Audiovisual n° 274.



FO-SES  
0141309





# Evaluación

- ✓ Traumatic Life Events Questionnaire (TLEQ)
- ✓ Escala de Trauma Acumulativo (CTS)
- ✓ Cuestionario para experiencias traumáticas (TQ; Davidson, 1990)
- ✓ Escala de Alexitimia de Toronto (TAS-20)
- ✓ Escala de experiencias disociativas (DES)

A memoir of  
madness,  
medication and  
music

