



Sociedad Española de  
Medicina Psicosomática  
y Psicoterapia



INSTITUTO PARA EL DESARROLLO  
Y LA APLICACIÓN DE E.M.D.R.

# Trauma, fibromialgia y EMDR: un ensayo clínico en el Sistema Nacional de Salud

---

**FAPyMPE**

Federación de Asociaciones de  
Psicólogos y Médicos  
Psicoterapeutas de España

Begoña Aznárez

José L. Marín

Septiembre 2018

[www.psicociencias.com](http://www.psicociencias.com)

***Your body***

***is a***

***battleground***




“Lo que no decimos se nos acumula en el cuerpo, se convierte en insomnio, en nudos en la garganta, en nostalgia, en error, en duda, en tristeza. Lo que no decimos no se muere, lo que no decimos nos mata”.

# William Faulkner

Nobel 1949

► *"... porque el pasado no está muerto. El pasado ni siquiera ha pasado"*





Abuso infantil produce cambios en el cerebro, las  
consecuencias psíquicas y físicas.  
La delgada línea hacía un futuro sin dolor crónico

Fibromialgianoticias.com 2017

# Trauma psíquico

- ▶ Todo suceso o experiencia muy impactante vivida por un sujeto, que le produce diversos trastornos que a menudo dejan secuelas.
- ▶ Se habla propiamente de trauma psíquico cuando el acontecimiento desencadenante del mismo es de tal intensidad que el sujeto es incapaz de responder adecuadamente, desbordado por la cantidad o por la fuerza de las emociones vividas

# Begoña Aznárez, 2017

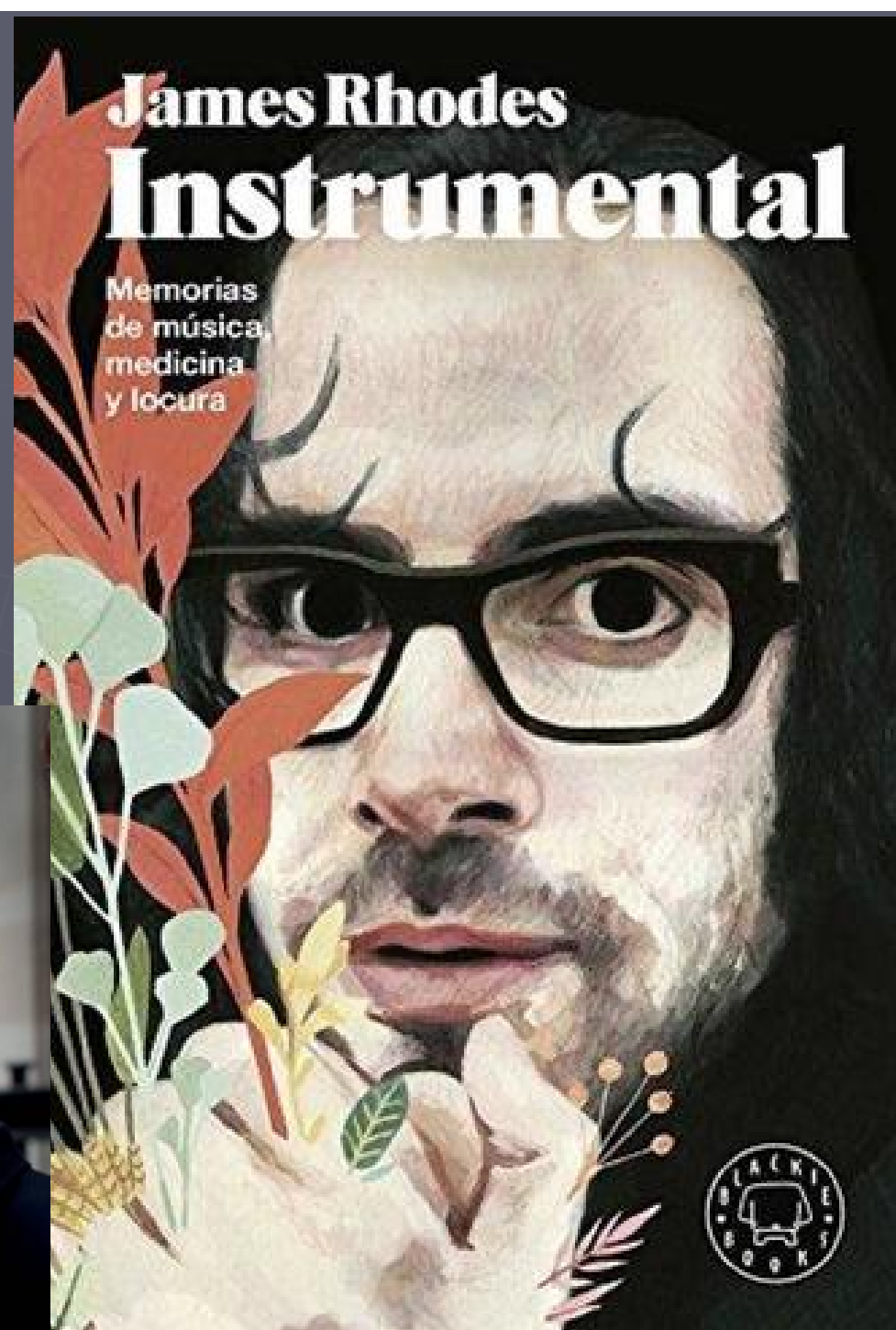
- ▶ Trauma psíquico es la herida resultante de verse obligado a **silenciar**, negar e incluso disociar las experiencias vividas con alto impacto emocional que deberían haber sido compartidas con las figuras de apego para adquirir significado así como para generar las adecuadas creencias sobre uno mismo y el mundo y, consiguientemente, posibilitar la adaptación y el aprendizaje.
- ▶ Cuando las figuras de apego son las causantes del trauma, los resultados son devastadores.



# J. Rhodes

Londres, 1975

*A memoir of madness,  
medication and music*





# Luna de miel





## ¿UNO DE CADA CINCO?: VICTIMIZACIÓN SEXUAL INFANTIL EN ESPAÑA

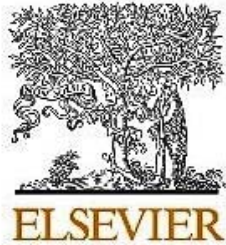
**Noemí Pereda**  
*Universidad de Barcelona*

**Council of Europe** campaign  
to stop sexual violence  
against children



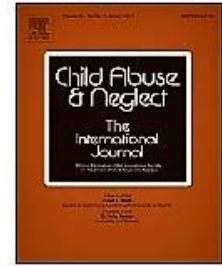
**uno de  
cada cinco**

Campaña del **Consejo de Europa**  
**contra la violencia sexual**  
sobre niños, niñas y adolescentes



Contents lists available at ScienceDirect

## Child Abuse & Neglect



### Victimization and polyvictimization of Spanish children and youth: Results from a community sample<sup>☆</sup>



Noemí Pereda<sup>a,b,\*</sup>, Georgina Guilera<sup>a,b</sup>, Judit Abad<sup>a</sup>

<sup>a</sup> Grup de Recerca en Victimització Infantil i Adolescent (GREVIA), Universitat de Barcelona, Spain

<sup>b</sup> Institut de Recerca en Cervell, Cognició i Conducta (IR3C), Universitat de Barcelona, Spain

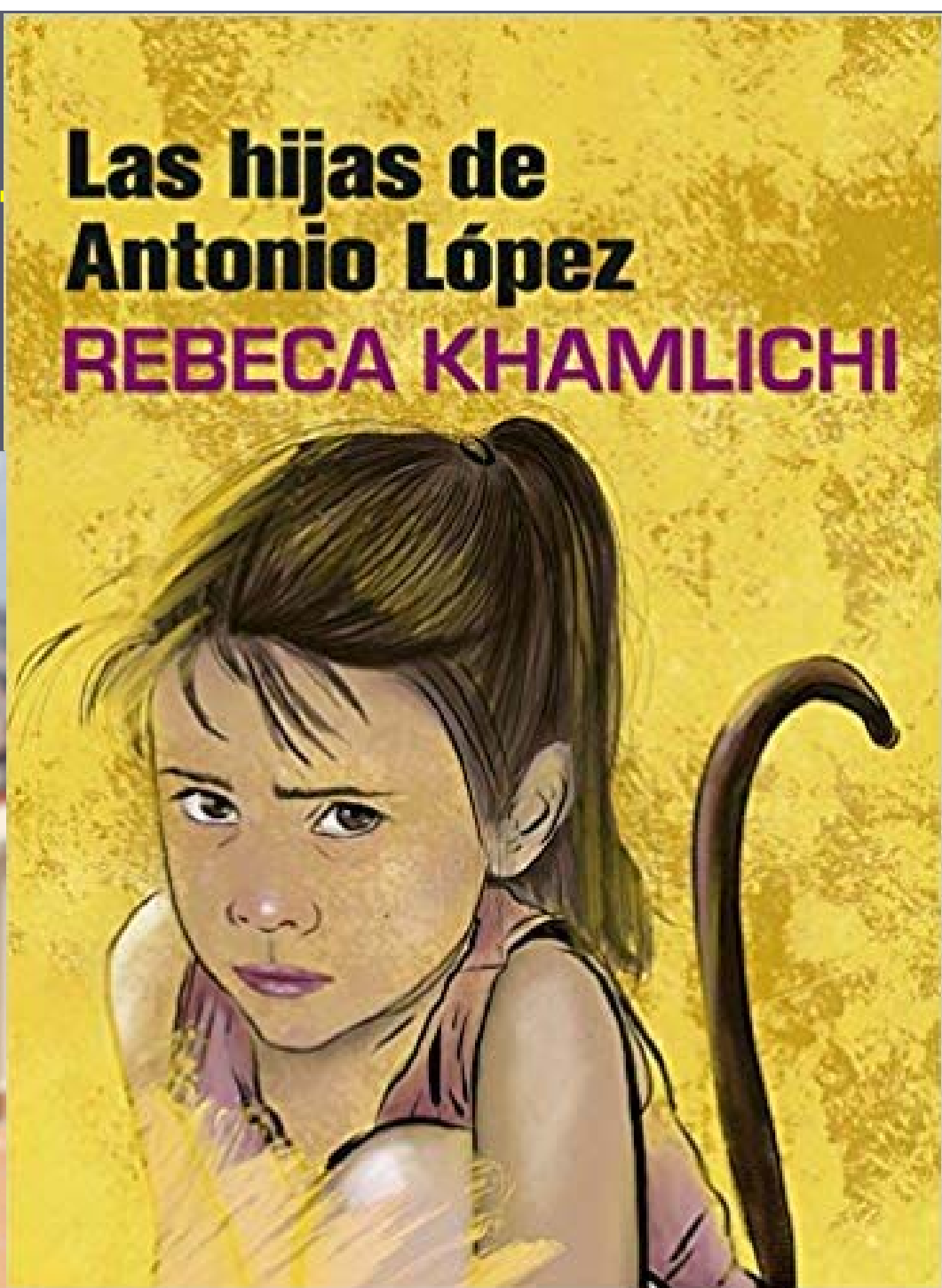
- ▶ 1.107 adolescents (M: 14,5)
- ▶ 83 % reportan, al menos, un tipo de victimización en su vida
- ▶ 68,6 %, en el último año.

N. Pereda, 2014



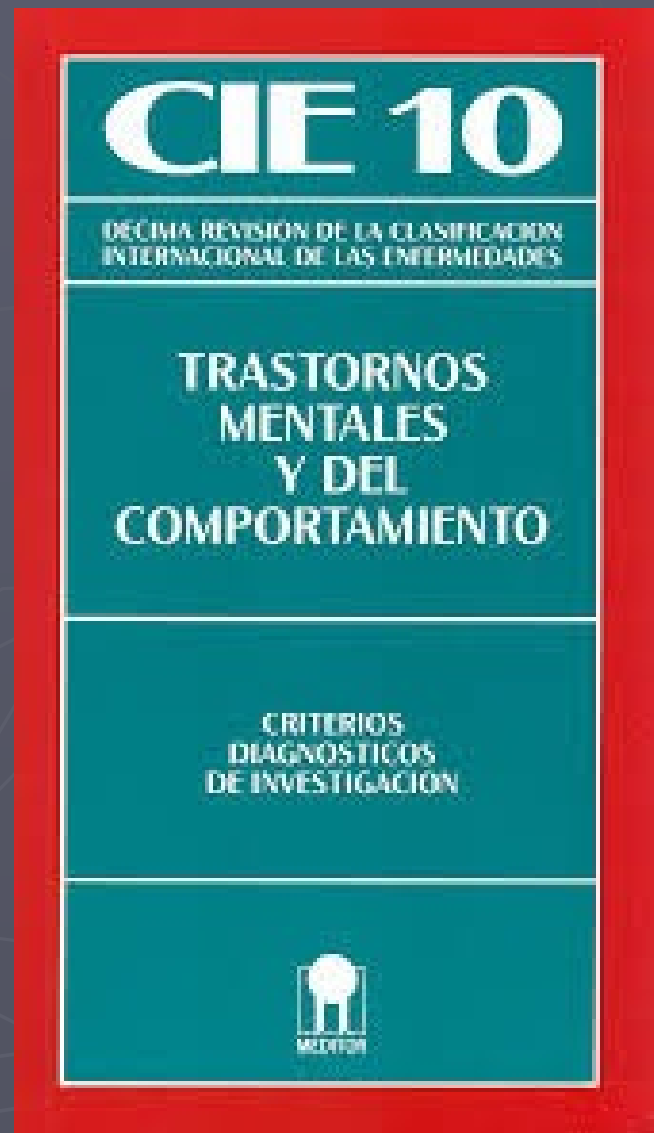
Otras formas...

**Las hijas de  
Antonio López**  
**REBECA KHAMLICH**



# Códigos Z: (Z55-Z65) Personas con problemas potenciales psíquicos o psicosociales

- ▶ Una guía para la exploración



## **(Z61) Problemas relacionados con hechos negativos en la niñez**

- ▶ (Z61.0) Problemas relacionados con la pérdida de relación afectiva en la infancia
- ▶ (Z61.1) Problemas relacionados con el alejamiento del hogar en la infancia
- ▶ (Z61.2) Problemas relacionados con alteración en el patrón de la relación familiar en la infancia
- ▶ (Z61.3) Problemas relacionados con eventos que llevaron a la pérdida de la autoestima en la infancia
- ▶ (Z61.4) Problemas relacionados con el abuso sexual del niño por persona dentro del grupo de apoyo primario
- ▶ (Z61.5) Problemas relacionados con el abuso sexual del niño por persona ajena al grupo de apoyo primario
- ▶ (Z61.6) Problemas relacionados con abuso físico del niño
- ▶ (Z61.7) Problemas relacionados con experiencias personales atemorizantes en la infancia
- ▶ (Z61.8) Problemas relacionados con otras experiencias negativas en la infancia

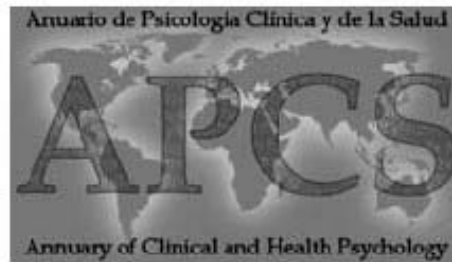


## **(Z62) Otros problemas relacionados con la crianza del niño**

- ▶ (Z62.0) Problemas relacionados con la supervisión o el control inadecuados de los padres
- ▶ (Z62.1) Problemas relacionados con la sobreprotección de los padres
- ▶ (Z62.2) Problemas relacionados con la crianza en institución
- ▶ (Z62.3) Problemas relacionados con hostilidad y reprobación al niño
- ▶ (Z62.4) Problemas relacionados con el abandono emocional del niño
- ▶ (Z62.5) Otros problemas relacionados con negligencia en la crianza del niño
- ▶ (Z62.6) Problemas relacionados con presiones inapropiadas de los padres y otras anomalías en la calidad de la crianza

## **(Z63) Otros problemas relacionados con el grupo primario de apoyo, inclusive circunstancias familiares**

- ▶ (Z63.0) Problemas en la relación entre esposos o pareja
- ▶ (Z63.1) Problemas en la relación con los padres y los familiares políticos
- ▶ (Z63.2) Problemas relacionados con el apoyo familiar inadecuado
- ▶ (Z63.3) Problemas relacionados con la ausencia de un miembro de la familia
- ▶ (Z63.4) Problemas relacionados con la desaparición o muerte de un miembro de la familia
- ▶ (Z63.5) Problemas relacionados con la ruptura familiar por separación o divorcio
- ▶ (Z63.6) Problemas relacionados con familiar dependiente, necesitado de cuidado en la casa
- ▶ (Z63.7) Problemas relacionados con otros hechos estresantes que afectan a la familia y al hogar



*Anuario de Psicología Clínica y de la Salud / Annuary of Clinical and Health Psychology, 1 (2005) 27-38*

## **Trauma, disociación y somatización**

**Beatriz Rodríguez Vega**

*Psiquiatra. Hospital Universitario La Paz. Universidad Autónoma de Madrid (España)*

**Alberto Fernández Liria<sup>1</sup>**

*Psiquiatra. Coordinador de Salud Mental del Área 3 de Madrid. Hospital Universitario Príncipe de Asturias. Universidad de Alcalá (España)*

**Carmen Bayón Pérez**

*Psiquiatra. Centro de Salud Mental de Alcobendas (España)*



# El cerebro emocional

Joseph LeDoux

*Avial Plimata*

# THE EMOTIONAL BRAIN



'Joseph LeDoux is a superb guide to that ultimate frontier in understanding our emotional life, the brain. I highly recommend it.'  
DANIEL GOLEMAN, *author of EMOTIONAL INTELLIGENCE*

JOSEPH  
LEDoux

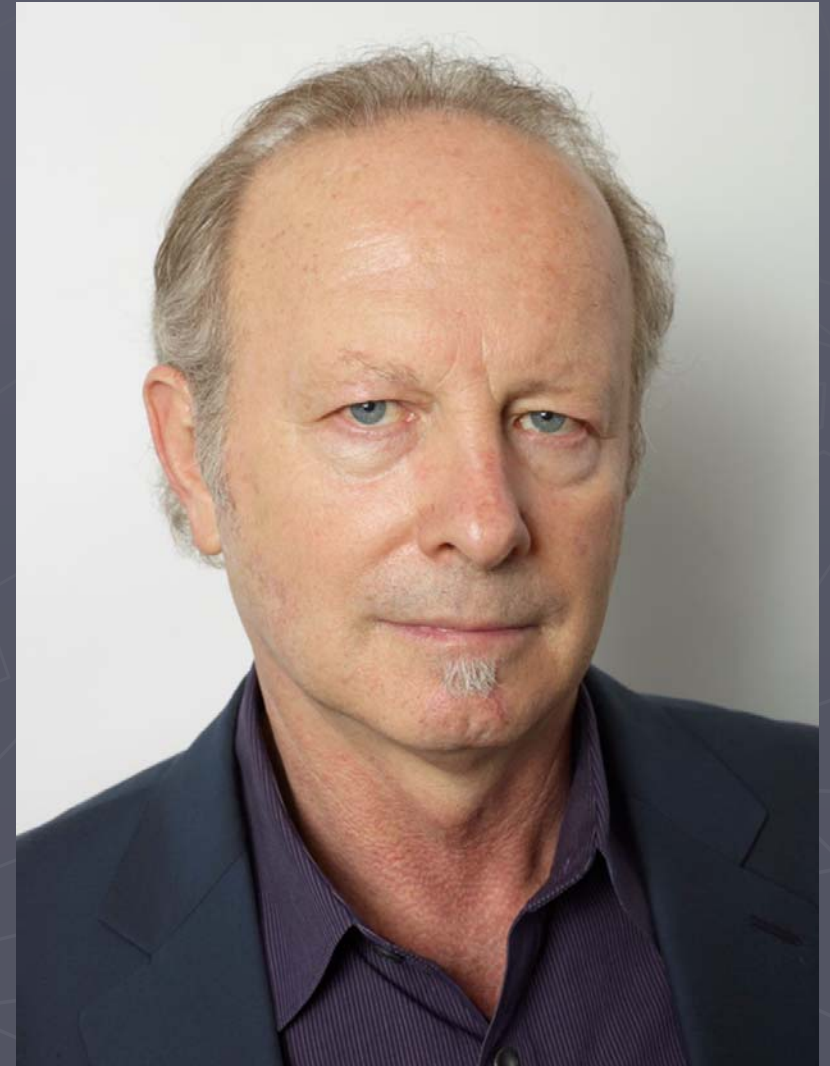
Joseph LeDoux

author of  
*The Emotional Brain*

# SYNAPTIC SELF

*How Our  
Brains Become  
Who We Are*

# J. LeDoux





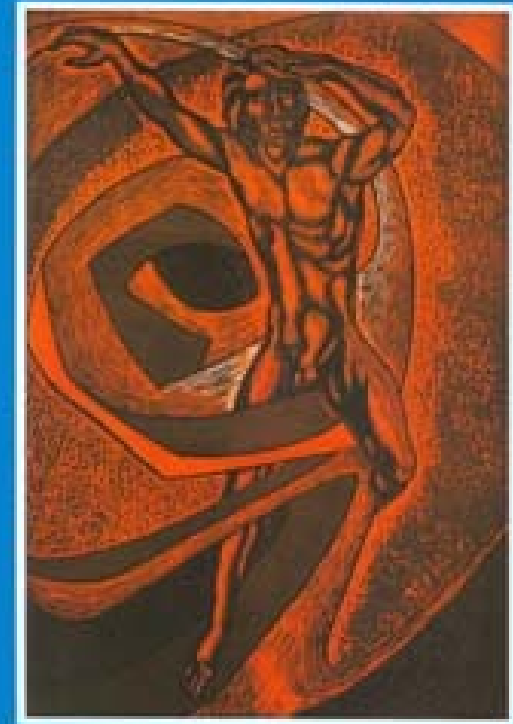
# La memoria traumática

► Bessel Van der Kolk



## EL CUERPO LLEVA LA CUENTA

Cerebro, mente y cuerpo en la superación del trauma



**Bessel van der Kolk, M.D.**

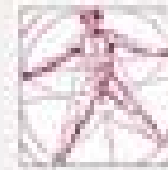


# El trauma y el cuerpo

► Pat Ogden (2009)



Pat Ogden · Kekuni Minton · Clare Pain



## EL TRAUMA *y* EL CUERPO

Un modelo sensoriomotriz de psicoterapia

biblioteca de psicología

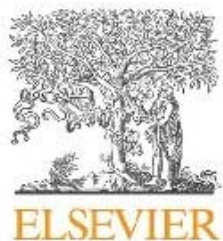


Desclée De Brouwer



# ¿Qué ocurre biológicamente....? ¿Cómo podemos relacionar historia traumática con fibromialgia?

Psiqu Biol. 2018;25(2):41-52



Psiquiatría Biológica

[www.elsevier.es/psiquiatriabiologica](http://www.elsevier.es/psiquiatriabiologica)



Revisión

Hacia una comprensión neurocientífica del trastorno por estrés  
postraumático en las víctimas del atentado terrorista del 11  
de septiembre de 2001



Ángel Romero-Martínez\* y Luis Moya-Albiol

*Departamento de Psicobiología, Universitat de València, Valencia, España*

# Apego, cortisol y estrés en adultos, una revisión narrativa.

Attachment, cortisol and stress in adults, a narrative review.

Eduardo Agustín Reguera Nieto <sup>a</sup>.

<sup>a</sup>Médico Adjunto de Psiquiatría. Hospital Universitario La Paz. Madrid, España.

## REVISTA

de la Asociación Española de Neuropsiquiatría

*Nota Directiva AEN: Una historia de violencia.*

Carmela Pérez Álvarez, Laura Bugeña Velasco, María Vitoria Martín, Mercedes Galabarré Vidal, Jorge Pérez Serra, Miguel Ángel Quintanilla López. Euphorbia en la guerra: ¿el antiguo cortisol?

Ángela Gutiérrez Gónz, María Mercedes Guillén, Ignacio Lara Paz González, José M. Vilagrade Moreno, Francisco González Soto. Tema de decisión compartida y tratamiento antipsicótico: adaptación conceptual de la escala COMBACE.

Juan José Ballester Ripera, María José Molina, Diana López Mirero. Psicoterapia de grupo en una unidad de hospitalización psiquiátrica: buena.

Carlos M. Jordán Cerdal. Tratamiento del espectro del autismo: implicaciones en la práctica clínica de una comunidad autónoma basada en el DSM-5.

Francisco César Zaragoza, Guillem Lara Calvo, María Leticia Hód Sánchez, Mari Paz Peribáñez Muñoz, Andrés Esteban Pérez, Susana Casar Pons, Carlos Clavero Arce, María Mercedes Ugar, Teresa González Balleza, José Digna Alarcón, Elena Díaz Zambón, David Ferrer Ferrer. Diagnóstico y prevalencia de trastornos de la personalidad en atención ambulatoria. Estudio-descriptivo.

Rafael Manrique Salmer. La revisión de la inteligencia emocional.

María José Molero Algor, Patricia Bernal García, Félix Peja Calvo. Descripción de trastornos de la conducta alimentaria en una unidad de hospitalización.

Ángela González Moreno, Daniel Gutiérrez Castillo, Inmaculada Palacios Caño. Correlatos de síntomas psicóticos y depresivos cognitivos en la esquizofrenia: análisis de un caso clínico.

Ángela Fria Balleza, Carolina Palma Serrano, María Fariña Bernaldo. Trastornos transnecroticos en pacientes con síndrome parietal: etiopatogenia y estatus nosológico.

¡MIRA LEER!

LISTADO DE LECTORES 2015

El trauma en la infancia actúa como un estresor crónico que induce una activación persistente del eje Hipotálamo-Hipófiso-Adrenal con una desensibilización del receptor de glucocorticoides (GR), elevado nivel de cortisol circulante, y aumento del factor liberador de corticotrofina central (CRF)



Activación del sistema de la inflamación y la actividad de citoquinas

# El modelo inflamatorio

**World Psychiatry**

OFFICIAL JOURNAL OF THE WORLD PSYCHIATRIC ASSOCIATION (WPA)



## **Insomnia and inflammation: a two hit model of depression risk and prevention**

Depression is projected to increase by 2030 to a position of the greatest contributor to illness burden, due to its nearly 20% prevalence and its over 75% rate of recurrence. Moreover, even when pharmacological treatments are delivered, only

about 30% of depressed adults achieve remission. The National Academy of Medicine has called for efforts to develop, evaluate and implement prevention strategies focused on depression<sup>1</sup>. However, to define those to be targeted for depres-





Original Investigation | Psychiatry

# Association of Use of Omega-3 Polyunsaturated Fatty Acids With Changes in Severity of Anxiety Symptoms

## A Systematic Review and Meta-analysis

Kuan-Pin Su, MD, PhD; Ping-Tao Tseng, MD; Pao-Yen Lin, MD, PhD; Ryo Okubo, MD, PhD; Tien-Yu Chen, MD; Yen-Wen Chen, MD; Yutaka J. Matsuoka, MD, PhD

*JAMA Network Open.* 2018;1(5):e182327. doi:10.1001/jamanetworkopen.2018.2327

**Open Access.** This is an open access article distributed under the terms of the CC-BY License.

*JAMA Network Open.* 2018;1(5):e182327. doi:10.1001/jamanetworkopen.2018.2327

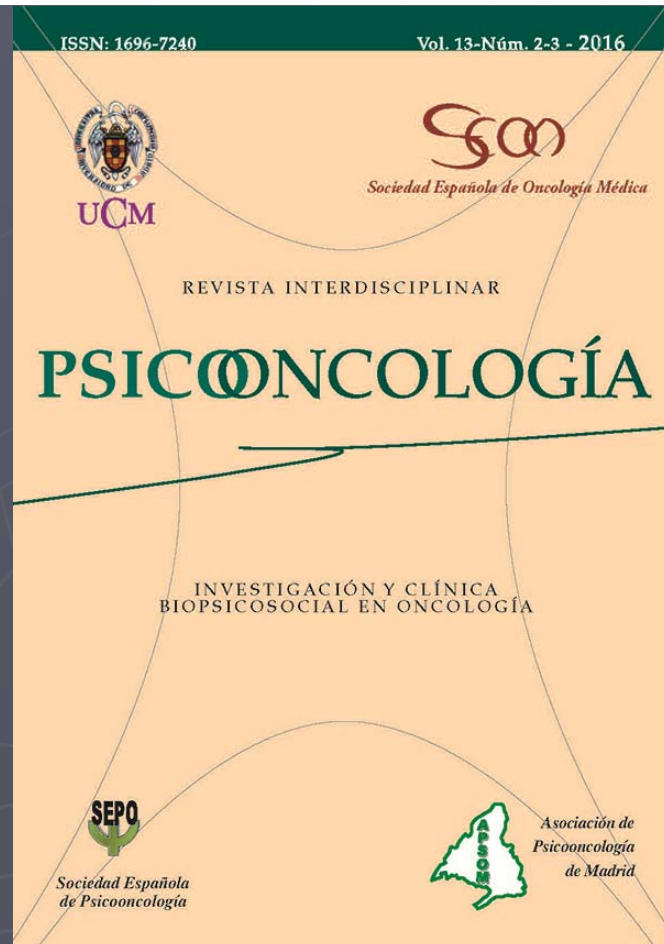
September 14, 2018 1/16

# **INMUNOLOGÍA, ESTRÉS, DEPRESIÓN Y CÁNCER**

*Rafael Sirera<sup>\*</sup>, Pedro T. Sánchez<sup>\*\*</sup> y Carlos Camps<sup>\*</sup>*

*\* Servicio de Oncología Médica. Consorcio Hospital General Universitario de Valencia.*

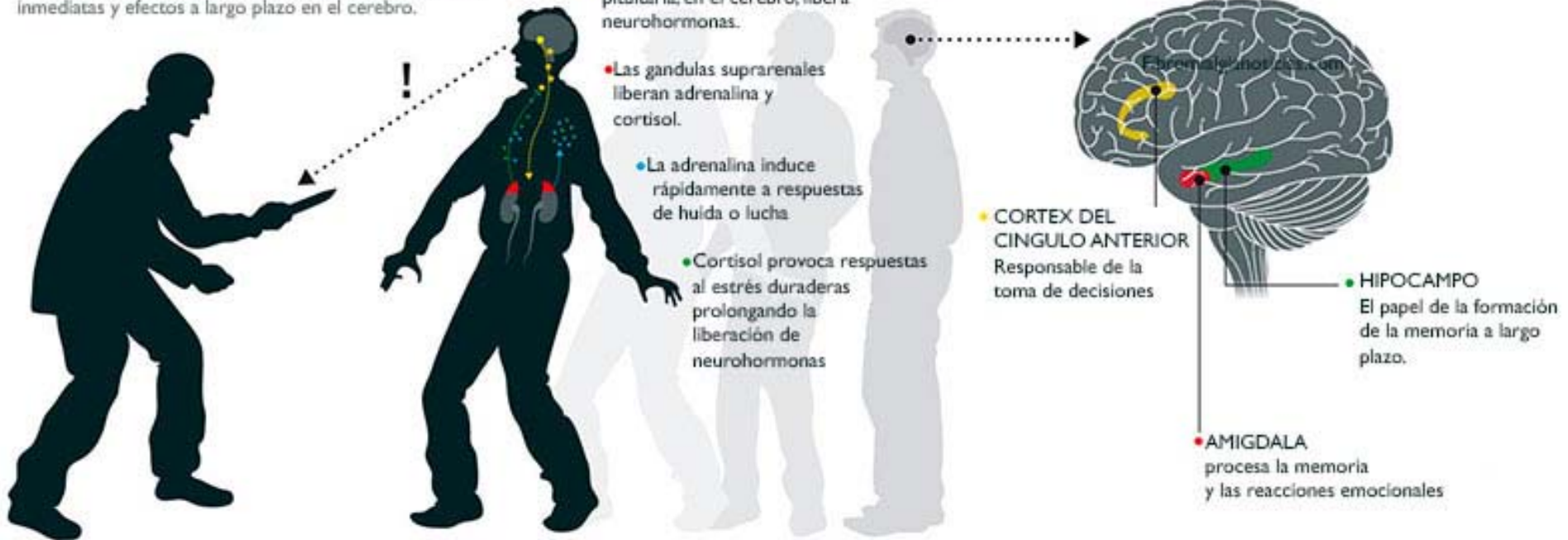
*\*\* Unidad de Psicología Clínica. Consorcio Hospital General Universitario de Valencia.*



# Trauma psíquico: estrés crónico

## LA HUELLA DEL ESTRÉS

Una experiencia traumática tiene respuestas fisiológicas inmediatas y efectos a largo plazo en el cerebro.



CM de Psicobioquímica, 2014; 3: 55 - 68.



# PSICOBIOQUÍMICA (ESTRÉS, ANSIEDAD Y DEPRESIÓN) EN FIBROMIALGIA.

*Pedro T. Sánchez<sup>1,5</sup>, Julia M. Sánchez<sup>2,5</sup>, Miguel de Lamo<sup>3,5</sup>, Gema Peiró<sup>4,5</sup>.*



# Trauma relacional temprano

- ▶ Experiencia traumática (y/o carencial) repetida, por cualquier motivo, en los primeros momentos de la vida.
- ▶ Habitualmente situada en el vínculo de apego, es especialmente grave porque está provocada (o consentida) por la persona/s que deberían ser los cuidadores.

- ▶ Para que la conmoción devenga traumática debe ocurrir una falla en la respuesta del medio al reconocimiento de la conmoción psíquica del niño y sus efectos posteriores.
- ▶ La angustia producida por el no reconocimiento de la agresión por el adulto lleva al niño a someterse, a adivinar los deseos del agresor y gratificarlos.
- ▶ La disociación como única defensa.
- ▶ Atención al fenómeno de la **RETRAUMATIZACIÓN**

# Allan Schore

## UCLA



# AFFECT REGULATION AND THE ORIGIN OF THE SELF

THE NEUROBIOLOGY OF  
EMOTIONAL DEVELOPMENT

---

Allan N. Schore

---



Routledge Classic Editions

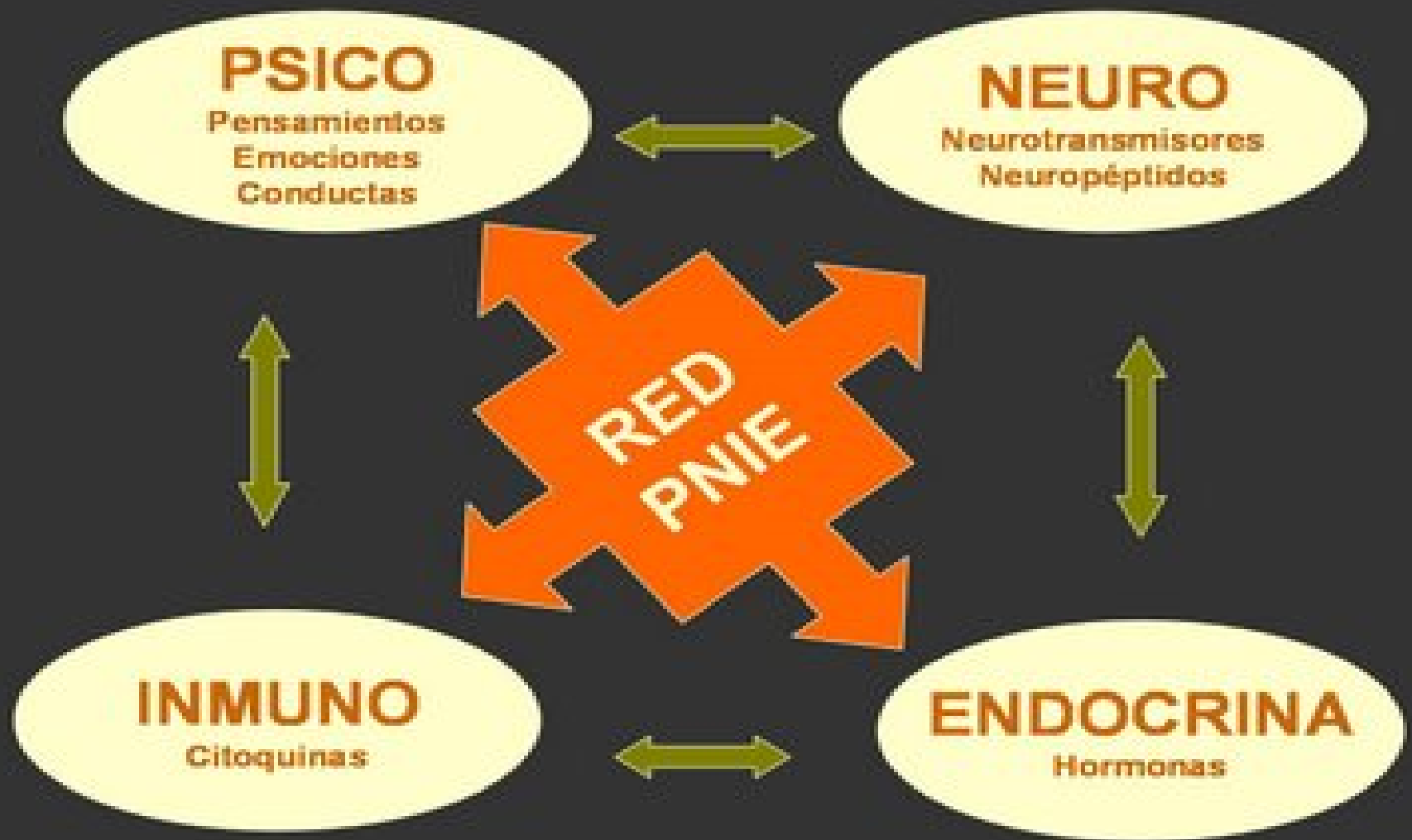


# Relación cerebro-mente-cuerpo

- ▶ Red psico-neuro-inmuno-endocrinología.
- ▶ Las reacciones de estrés como mediadoras.
- ▶ Las experiencias traumáticas son estresantes.
- ▶ La retraumatización como factor desencadenante.

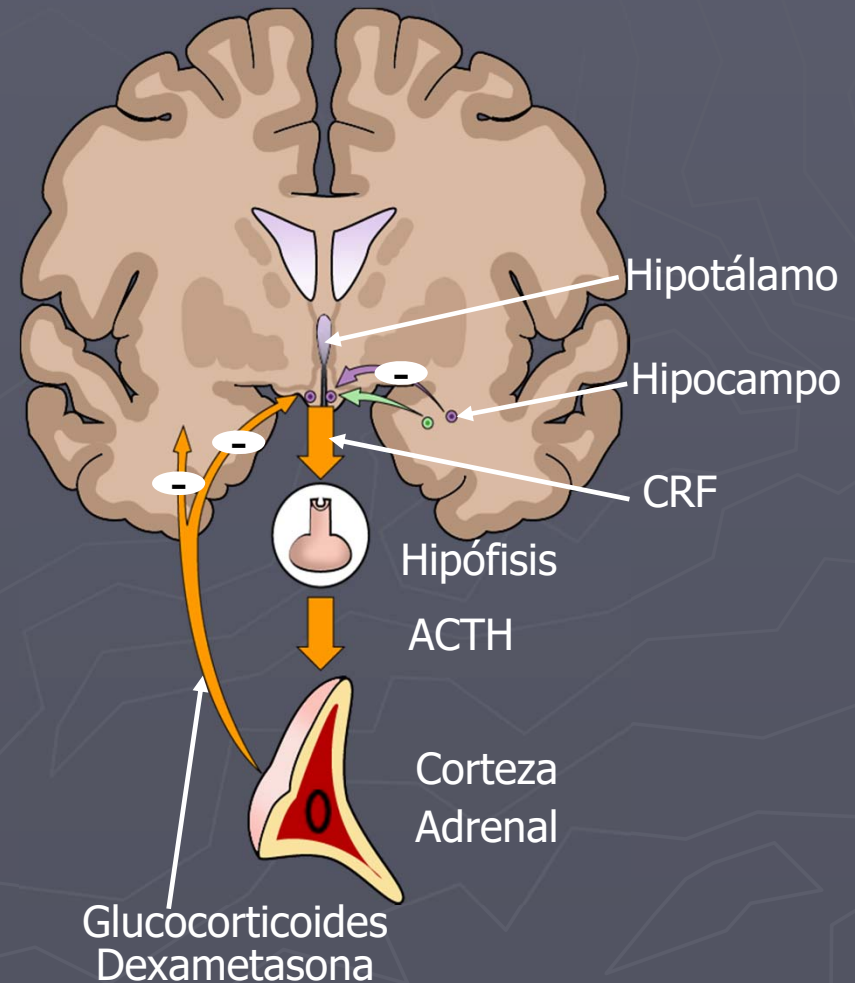


# Psico-neuro-inmuno-endocrinología



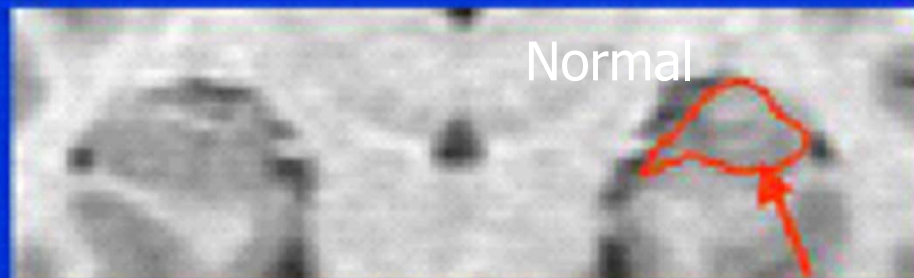
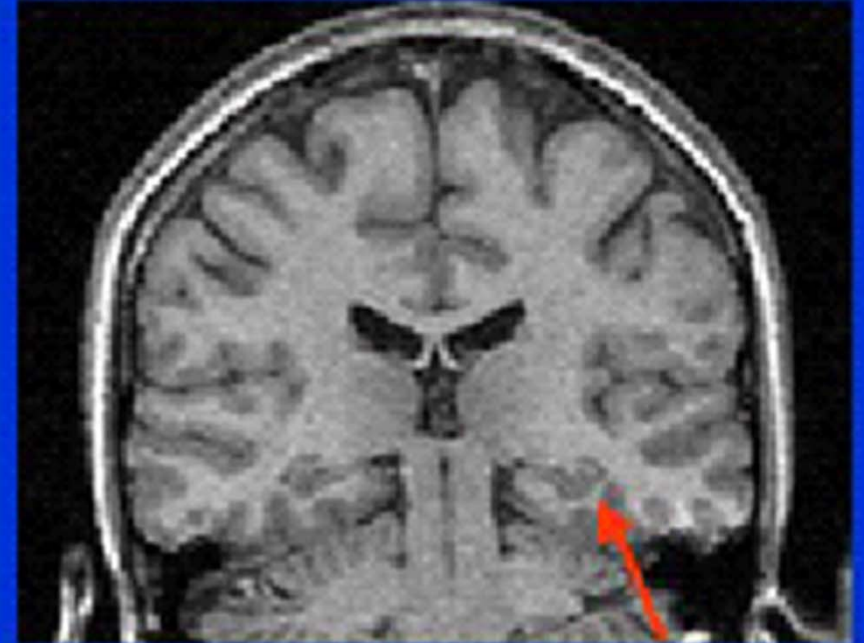
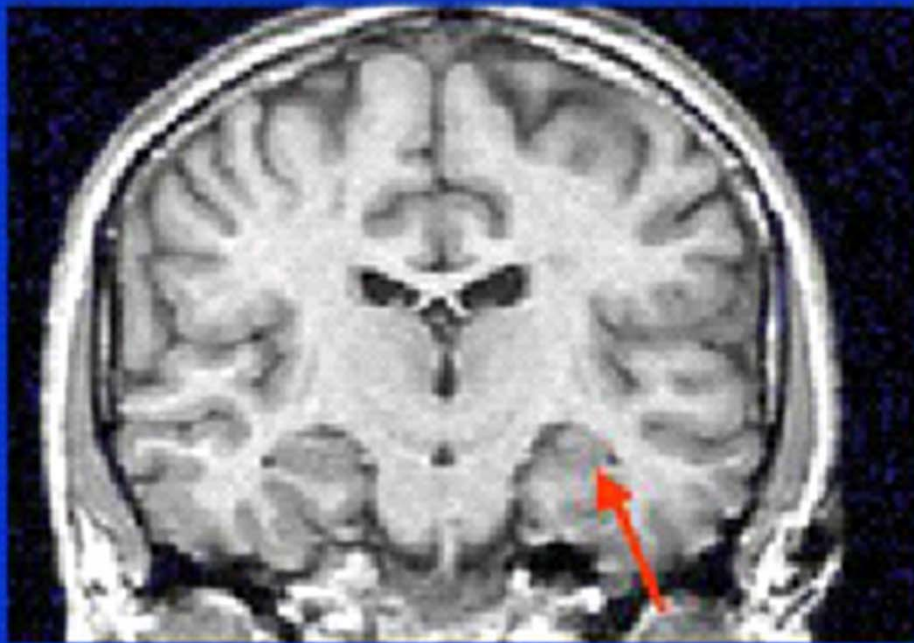
# Interacción entre el hipocampo y el eje del estrés

La disfunción del hipocampo puede contribuir al deterioro cognitivo y a la alteración neuroendocrina observada en el estrés (↑ cortisol y de catecolaminas)



# Cambios en el volumen del hipocampo asociado al trauma

Atrofia del hipocampo en el TEPT

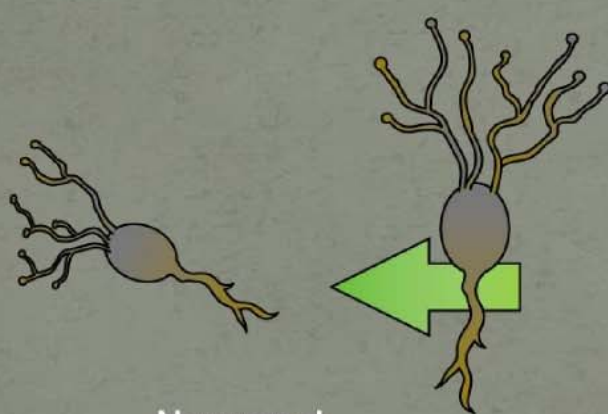


# Neuroplasticidad y BDNF

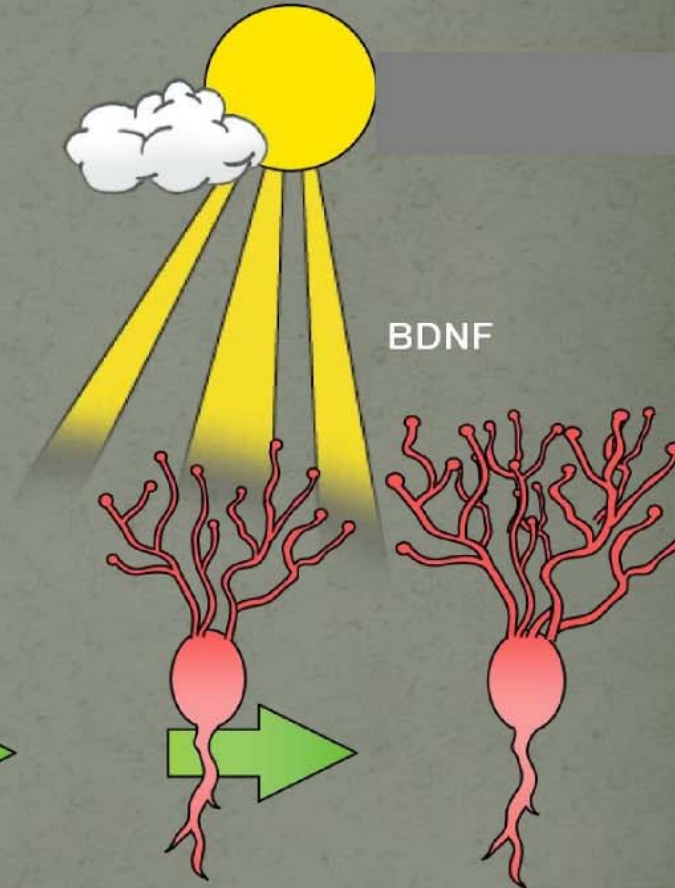
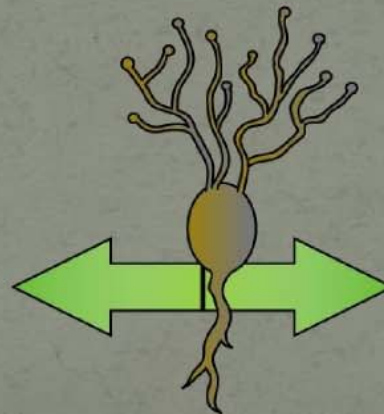
Brain-Derived Neurotrophic Factor



Niveles de BDNF  
disminuidos



Neuronal  
atrophy/death



BDNF



# Vamos a comprobarlo



**D<sup>a</sup>. CRISTINA AVENDAÑO SOLÁ, PRESIDENTA DEL COMITÉ ETICO DE  
INVESTIGACIÓN CON MEDICAMENTOS DEL HOSPITAL  
UNIVERSITARIO PUERTA DE HIERRO MAJADAHONDA DE MADRID**

**C E R T I F I C A**

Que dicho Comité ha evaluado el proyecto de investigación titulado:

**“IMPACTO DEL TRATAMIENTO CON EMDR SOBRE LOS SÍNTOMAS SOMÁTICOS  
EN PACIENTES CON FIBROMIALGIA Y TRASTORNO POR ESTRÉS  
POSTRAUMÁTICO”.**

# Juan Torres y Begoña Aznárez



# Desarrollo del estudio

- ▶ Begoña Aznárez explica el protocolo de intervención diseñado por ella.
- ▶ Podrá encontrar su intervención completa (grabada en vídeo), dentro de unas semanas, en la web de FAPYMPE: [www.fapympe.com](http://www.fapympe.com)